

# MIRATECH

RIVETS | INSERTS

# M

**NOUVEAU!**

## RIVET À PANNEAU

Notre rivet à panneau est conçu pour joindre des matériaux fragiles ou des panneaux de composites avec d'autres composantes. Notre design avec des rainures angulaires permet de bien riveter les matériaux tout en douceur sans les endommager durant l'installation.

Solution parfaite pour assembler des panneaux de composites métalliques, FRP ou panneaux en nid d'abeille. L'installation se fait très rapidement et ne requiert qu'un seul installateur en utilisant notre option de barrure temporaire (étoile). Possibilité de produire dans un grand éventail de couleurs. Fabrication et encapsulation faits localement pour une livraison rapide.

Attache idéale à utiliser dans la fabrication de véhicules commerciaux (camions ou remorques) ainsi que dans toute application de matériaux délicats qui requiert un grand niveau de force en tension et cisaillement. Processus d'installation très simple et constant et qui donne un look esthétique de chaque côté des composantes.

Totalement étanche à l'eau avec notre tête encapsulée. Un protecteur UV est ajouté à notre injection de plastique pour garder la couleur intacte pour une longue période de temps. Nous pouvons produire de petits lots de couleur sur demande.

**PEUT ÊTRE INSTALLÉ AVEC DIFFÉRENTS MODÈLES DE RIVETEUSES DONT HUCK OU AVDEL.**

Notre tige de rivet est disponible en 2 options

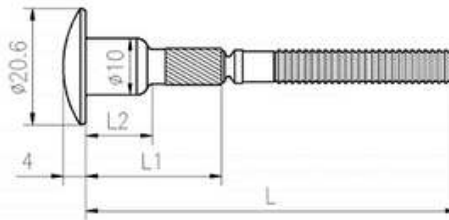
- Tête plaquée zinc
- Tête encapsulée en plastique avec couleur



450.939.5289

WWW.MIRATECH.CA

## TÊTE EN ACIER AVEC FINI ZINC



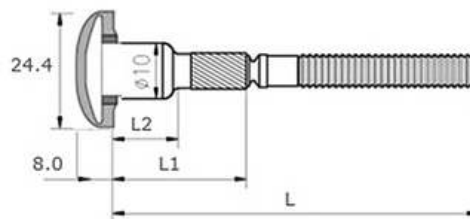
Modèle	Portée métrique	Portée Pouces	L	L1	L2
RP-10-13	11.4-14.3	.437-.562	53.5	11.5	--
RP-10-14	12.7-15.9	.500-.625	55.1	13.1	--
RP-10-16	14.3-17.5	.562-.687	56.7	14.7	--
RP-10-18	15.9-19.1	.625-.750	58.3	16.3	4.0
RP-10-19	17.5-20.6	.687-.812	59.8	17.8	5.6
RP-10-21	19.2-22.2	.750-.875	61.4	19.4	7.2
RP-10-22	20.6-23.8	.812-.937	63.0	21.0	8.8
RP-10-24	22.2-25.4	.875-1.000	64.6	22.6	10.4
RP-10-25	23.8-27.0	.937-1.062	66.2	24.2	11.9
RP-10-27	25.4-28.6	1.000-1.125	67.8	25.8	13.5
RP-10-29	27.0-30.2	1.062-1.187	69.4	27.4	15.1
RP-10-30	28.6-31.8	1.125-1.250	71.0	29.0	16.7
RP-10-32	30.2-33.3	1.187-1.312	72.6	30.6	18.3
RP-10-33	31.8-34.9	1.250-1.375	74.2	32.2	19.9
RP-10-35	33.3-36.5	1.312-1.437	75.8	33.7	21.5

**DIAMÈTRE DE L'ATTACHE: 10.0MM (3/8'')**  
**FINI: ZINC CLAIR ASTM-B633**

**DONNÉE EN TENSION:**  
**PORTÉE MAXIMALE: 4620 N (1050 LBS)**  
**PORTÉE MÉDIANE: 5280 N (1200 LBS)**  
**PORTÉE MINIMALE: 7920 N (1800 LBS)**

**FORCE DE SERRAGE: 3100 N (705 LBS)**  
**TROU RECOMMANDÉ: 10.3-10.7MM**  
**(.405-.421'')**

## TÊTE ENCAPSULÉE AVEC COULEUR



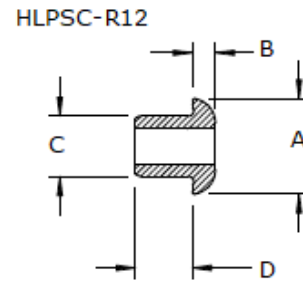
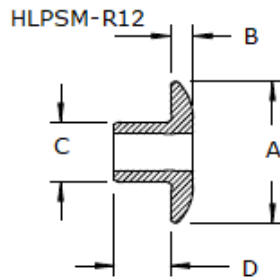
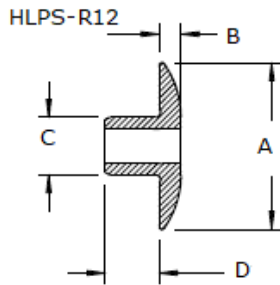
Modèle	Portée métrique	Portée Pouces	L	L1	L2
RPM(-)-12-7L	9.5-12.5	.375-.500	51.3	10.6	--
RPM(-)-12-8L	11.4-14.3	.437-.562	53.5	11.5	--
RPM(-)-12-9L	12.7-15.9	.500-.625	55.1	13.1	--
RPM(-)-12-10L	14.3-17.5	.562-.687	56.7	14.7	4.0
RPM(-)-12-11L	15.9-19.1	.625-.750	58.3	16.3	5.6
RPM(-)-12-12L	17.5-20.6	.687-.812	59.8	17.8	7.2
RPM(-)-12-13L	19.2-22.2	.750-.875	61.4	19.4	8.8
RPM(-)-12-14L	20.6-23.8	.812-.937	63.0	21.0	10.4
RPM(-)-12-15L	22.2-25.4	.875-1.000	64.6	22.6	11.9
RPM(-)-12-16L	23.8-27.0	.937-1.062	66.2	24.2	13.5
RPM(-)-12-17L	25.4-28.6	1.000-1.125	67.8	25.8	15.1
RPM(-)-12-18L	27.0-30.2	1.062-1.187	69.4	27.4	16.7
RPM(-)-12-19L	28.6-31.8	1.125-1.250	71.0	29.0	18.3
RPM(-)-12-20L	30.2-33.3	1.187-1.312	72.6	30.6	19.9
RPM(-)-12-21L	31.8-34.9	1.250-1.375	74.2	32.2	21.5

**DIAMÈTRE DE L'ATTACHE: 10.0MM (3/8'')**  
**FINI: ZINC CLAIR ASTM-B633 (SAUF TÊTE)**  
**TÊTE: PLASTIQUE MOULÉ PAR INJECTION**

**DONNÉE EN TENSION:**  
**PORTÉE MAXIMALE: 5300 N (1205 LBS)**  
**PORTÉE MÉDIANE: 6270 N (1425 LBS)**  
**PORTÉE MINIMALE: 7950 N (1807 LBS)**

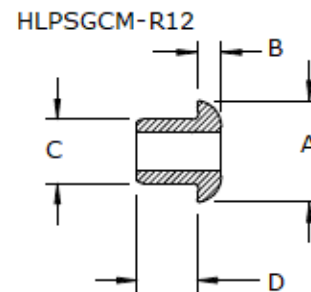
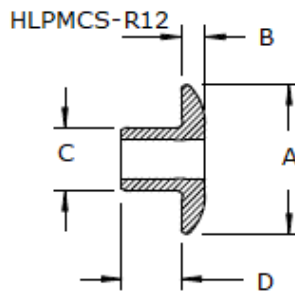
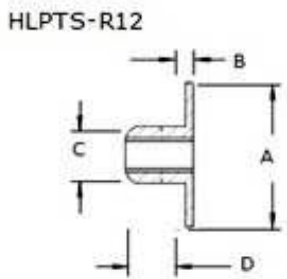
**FORCE DE SERRAGE: 3520 N (800 LBS)**  
**TROU RECOMMANDÉ: 10.3-10.7MM**  
**(.405-.421'')**

## COLLET À CORPS LONG



Modèle	A (max.)	B (max.)	C	D
HLPS-R12	30.0	4.0	10.1	10.0
HLPMS-R12	23.9	4.0	10.1	10.0
HLPSC-R12	16.2	4.0	10.1	10.0

## COLLET À MATÉRIAUX COMPOSITES



Modèle	A (max.)	B (max.)	C	D
HLPTS-R12	30.0	2.4	10.1	10.0
HLPMS-R12	20.7	4.3	10.1	6.4
HLPSC-R12	16.2	4.3	10.1	6.4

